

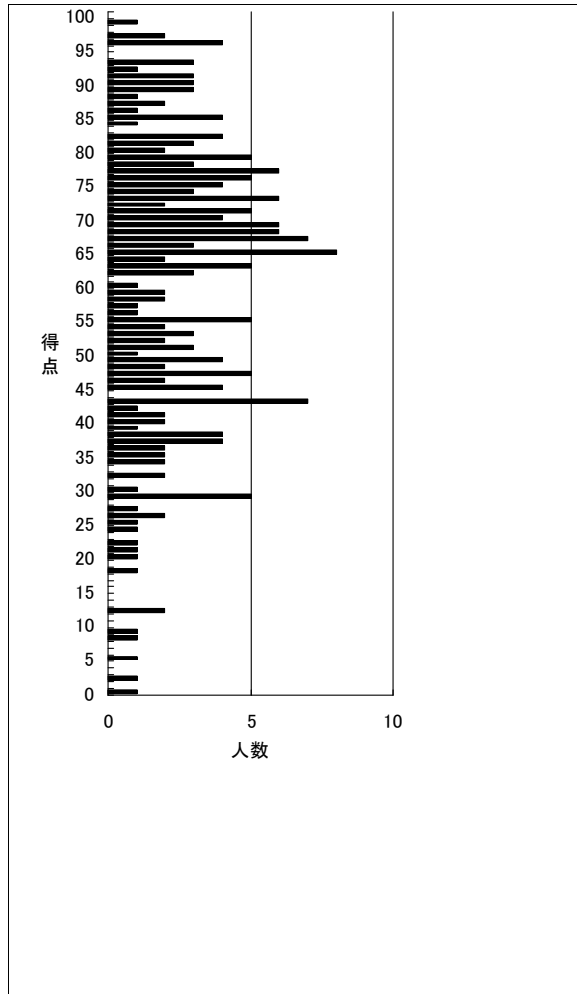
得点分布表

2026年度国税徴収法 第1回直前対策模擬試験

(出力条件) 全国集計

	受験者数	得点1	得点2	得点3	合計
平均	212	44.1	16.3	0.0	60.4

得点	順位	人数	得点	順位	人数
100			50	144	1
99	1	1	49	145	4
98			48	149	2
97	2	2	47	151	5
96	4	4	46	156	2
95			45	158	4
94			44		
93	8	3	43	162	7
92	11	1	42	169	1
91	12	3	41	170	2
90	15	3	40	172	2
89	18	3	39	174	1
88	21	1	38	175	4
87	22	2	37	179	4
86	24	1	36	183	2
85	25	4	35	185	2
84	29	1	34	187	2
83			33		
82	30	4	32	189	2
81	34	3	31		
80	37	2	30	191	1
79	39	5	29	192	5
78	44	3	28		
77	47	6	27	197	1
76	53	5	26	198	2
75	58	4	25	200	1
74	62	3	24	201	1
73	65	6	23		
72	71	2	22	202	1
71	73	5	21	203	1
70	78	4	20	204	1
69	82	6	19		
68	88	6	18	205	1
67	94	7	17		
66	101	3	16		
65	104	8	15		
64	112	2	14		
63	114	5	13		
62	119	3	12	206	2
61			11		
60	122	1	10		
59	123	2	9	208	1
58	125	2	8	209	1
57	127	1	7		
56	128	1	6		
55	129	5	5	210	1
54	134	2	4		
53	136	3	3		
52	139	2	2	211	1
51	141	3	1		
			0	212	1



設問毎 得点分布表

2026年度国税徴収法 第1回直前対策模擬試験

(出力条件) 全国集計

	受験者数	得点1	得点2	得点3	合計
平均	212	44.1	16.3	0.0	60.4

得点1 (70点満点)

得点	順位	人数	上位%
70	1	1	0.47
69	2	2	0.94
68	4	2	1.89
67	6	3	2.83
66	9	1	4.25
65	10	4	4.72
64	14	2	6.6
63	16	5	7.55
62	21	3	9.91
61	24	4	11.32
60	28	5	13.21
59	33	3	15.57
58	36	7	16.98
57	43	3	20.28
56	46	7	21.7
55	53	7	25.0
54	60	4	28.3
53	64	6	30.19
52	70	12	33.02
51	82	8	38.68
50	90	8	42.45
49	98	3	46.23
48	101	2	47.64
47	103	4	48.58
46	107	4	50.47
45	111	6	52.36
44	117	6	55.19
43	123	7	58.02
42	130	4	61.32
41	134	8	63.21
40	142	2	66.98
39	144	1	67.92
38	145	5	68.4
37	150	1	70.75
36	151	4	71.23
35	155	2	73.11
34	157	1	74.06
33	158	7	74.53
32	165	3	77.83
31	168	2	79.25

得点2 (30点満点)

得点	順位	人数	上位%
30	170	5	80.19
29	175	1	82.55
28	176	2	83.02
27	178	1	83.96
26	179	3	84.43
25	182	4	85.85
24	186	4	87.74
23	190	1	89.62
22	191	2	90.09
21	193	4	91.04
20	197	3	92.92
19	200	1	94.34
18			
17	201	1	94.81
16	202	2	95.28
15	204	1	96.23
14			
13	205	1	96.7
12			
11	206	2	97.17
10			
9			
8	208	2	98.11
7			
6			
5	210	1	99.06
4			
3			
2	211	1	99.53
1			
0	212	1	100.0

得点	順位	人数	上位%
30	1	2	0.47
29	3	7	1.42
28	10	12	4.72
27	22	7	10.38
26	29	3	13.68
25	32	4	15.09
24	36	11	16.98
23	47	11	22.17
22	58	8	27.36
21	66	9	31.13
20	75	8	35.38
19	83	11	39.15
18	94	13	44.34
17	107	6	50.47
16	113	4	53.3
15	117	10	55.19
14	127	9	59.91
13	136	12	64.15
12	148	6	69.81
11	154	6	72.64
10	160	6	75.47
9	166	6	78.3
8	172	4	81.13
7	176	5	83.02
6	181	3	85.38
5	184	7	86.79
4	191	3	90.09
3	194	5	91.51
2	199	1	93.87
1	200	6	94.34
0	206	7	97.17