

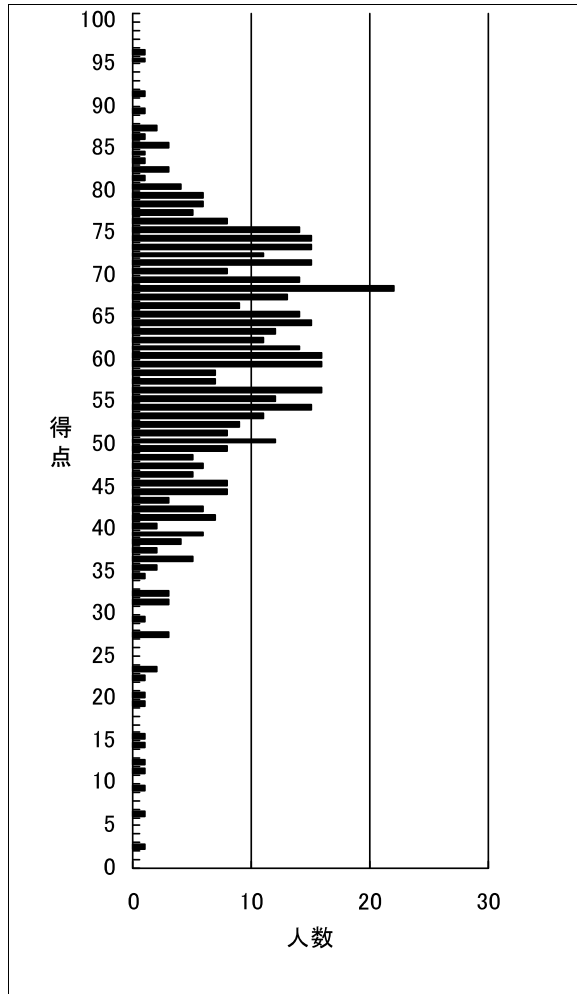
得点分布表

2026年度法人税法 第1回直前対策模擬試験

(出力条件) 全国集計

	受験者数	得点1	得点2	得点3	合計
平均	476	26.1	33.5	0.0	59.6

得点	順位	人数	得点	順位	人数
100			50	365	12
99			49	377	8
98			48	385	5
97			47	390	6
96	1	1	46	396	5
95	2	1	45	401	8
94			44	409	8
93			43	417	3
92			42	420	6
91	3	1	41	426	7
90			40	433	2
89	4	1	39	435	6
88			38	441	4
87	5	2	37	445	2
86	7	1	36	447	5
85	8	3	35	452	2
84	11	1	34	454	1
83	12	1	33		
82	13	3	32	455	3
81	16	1	31	458	3
80	17	4	30		
79	21	6	29	461	1
78	27	6	28		
77	33	5	27	462	3
76	38	8	26		
75	46	14	25		
74	60	15	24		
73	75	15	23	465	2
72	90	11	22	467	1
71	101	15	21		
70	116	8	20	468	1
69	124	14	19	469	1
68	138	22	18		
67	160	13	17		
66	173	9	16		
65	182	14	15	470	1
64	196	15	14	471	1
63	211	12	13		
62	223	11	12	472	1
61	234	14	11	473	1
60	248	16	10		
59	264	16	9	474	1
58	280	7	8		
57	287	7	7		
56	294	16	6	475	1
55	310	12	5		
54	322	15	4		
53	337	11	3		
52	348	9	2	476	1
51	357	8	1		
			0	477	



設問毎 得点分布表

2026年度法人税法 第1回直前対策模擬試験

(出力条件) 全国集計

	受験者数	得点1	得点2	得点3	合計
平均	476	26.1	33.5	0.0	59.6

得点1 (50点満点)

得点	順位	人数	上位%
50			
49			
48			
47	1	1	0.21
46	2	2	0.42
45			
44			
43	4	2	0.84
42	6	3	1.26
41	9	5	1.89
40	14	5	2.94
39	19	4	3.99
38	23	13	4.83
37	36	13	7.56
36	49	15	10.29
35	64	19	13.45
34	83	21	17.44
33	104	18	21.85
32	122	19	25.63
31	141	28	29.62
30	169	20	35.5
29	189	23	39.71
28	212	23	44.54
27	235	17	49.37
26	252	20	52.94
25	272	15	57.14
24	287	21	60.29
23	308	10	64.71
22	318	17	66.81
21	335	24	70.38
20	359	16	75.42
19	375	12	78.78
18	387	10	81.3
17	397	10	83.4
16	407	10	85.5
15	417	9	87.61
14	426	8	89.5
13	434	3	91.18
12	437	12	91.81
11	449	6	94.33
10	455	4	95.59
9	459	1	96.43
8	460	1	96.64
7	461	3	96.85
6	464	1	97.48
5			
4	465	2	97.69
3	467	4	98.11
2	471	4	98.95
1			
0	475	2	99.79

得点2 (50点満点)

得点	順位	人数	上位%
50	1	1	0.21
49			
48	2	4	0.42
47	6	3	1.26
46	9	4	1.89
45	13	4	2.73
44	17	8	3.57
43	25	11	5.25
42	36	18	7.56
41	54	21	11.34
40	75	23	15.76
39	98	26	20.59
38	124	27	26.05
37	151	27	31.72
36	178	31	37.39
35	209	26	43.91
34	235	41	49.37
33	276	22	57.98
32	298	24	62.61
31	322	16	67.65
30	338	26	71.01
29	364	12	76.47
28	376	16	78.99
27	392	11	82.35
26	403	10	84.66
25	413	7	86.76
24	420	7	88.24
23	427	8	89.71
22	435	10	91.39
21	445	1	93.49
20	446	8	93.7
19	454	2	95.38
18	456	1	95.8
17	457	5	96.01
16	462	4	97.06
15	466	2	97.9
14	468	2	98.32
13			
12			
11	470	3	98.74
10			
9			
8	473	1	99.37
7	474	1	99.58
6			
5			
4	475	1	99.79
3			
2			
1			
0	476	1	100.0

2026年受験対策 第1回 直前対策模擬試験 正答率表

法人税法

項 目	出題内容詳細	正答率
別表四	丁社株式評価損損金不算入額	37.3%
	役員給与損金不算入額	47.1%
	I機械装置減価償却超過額	78.4%
	J建物減価償却超過額	88.2%
	雑収入計上もれ	17.6%
	繰延資産償却超過額	47.1%
	受取配当等の益金不算入額	74.5%
	法人税額から控除される所得税額	66.7%
	組合等損失額の損金不算入額	52.9%
別表五 (一) I	利益準備金	82.4%
	資本金等の額	45.1%
	組合等損失額の損金不算入額	21.6%
	丁社株式評価損損金不算入額	37.3%
	I 機械装置減価償却超過額	72.5%
	J 建物減価償却超過額	84.3%
	雑収入計上もれ	15.7%
	繰延資産償却超過額	54.9%
	繰越損益金	84.3%
別表五 (一) II	資本金(①欄)	92.2%
	資本金(④欄)	90.2%
	利益積立金額	54.9%
計算 過程	同族会社の判定	90.2%
	留保金課税の判定	82.4%
	みなし役員判定	80.4%
	使用人兼務役員判定	70.6%
	欠損填補(仕訳)	80.4%
	みなし配当金	88.2%
	控除負債利子	76.5%
	益金不算入額(割合)	90.2%
	実質基準額	68.6%
	形式基準額	39.2%
	定期同額給与(コメント)	44.1%
	5月分賞与(コメント)	25.5%
	12月分賞与(コメント)	25.5%
	I機械装置(資本的支出額)	76.5%
	繰延資産(償却期間)	68.6%