

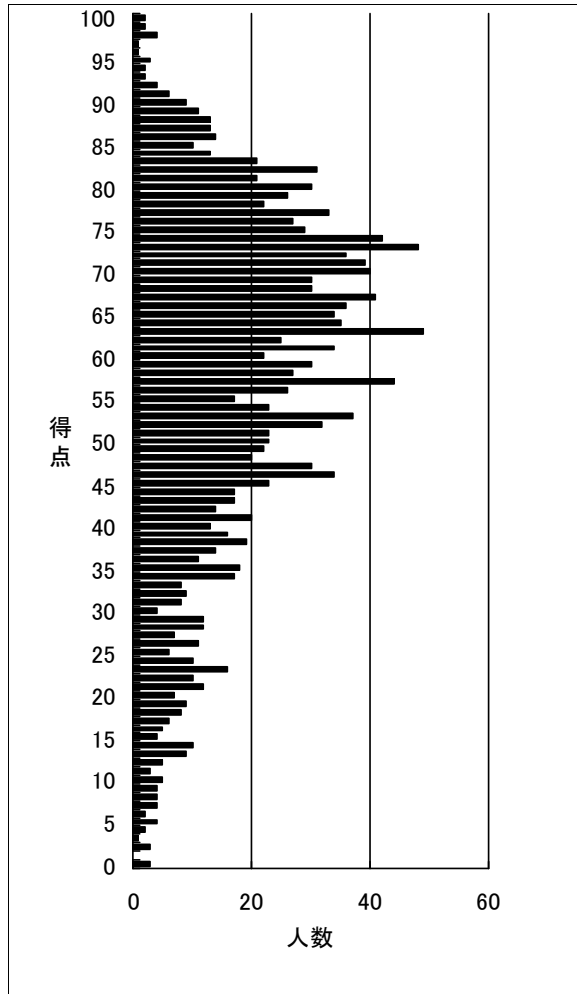
# 得点分布表

2026年度簿記論 第1回直前対策模擬試験

(出力条件) 全国集計

	受験者数	得点1	得点2	得点3	合計
平均	1701	15.1	16.4	26.1	57.7

得点	順位	人数	得点	順位	人数
100	1	2	50	1151	23
99	3	2	49	1174	22
98	5	4	48	1196	20
97	9	1	47	1216	30
96	10	1	46	1246	34
95	11	3	45	1280	23
94	14	2	44	1303	17
93	16	2	43	1320	17
92	18	4	42	1337	14
91	22	6	41	1351	20
90	28	9	40	1371	13
89	37	11	39	1384	16
88	48	13	38	1400	19
87	61	13	37	1419	14
86	74	14	36	1433	11
85	88	10	35	1444	18
84	98	13	34	1462	17
83	111	21	33	1479	8
82	132	31	32	1487	9
81	163	21	31	1496	8
80	184	30	30	1504	4
79	214	26	29	1508	12
78	240	22	28	1520	12
77	262	33	27	1532	7
76	295	27	26	1539	11
75	322	29	25	1550	6
74	351	42	24	1556	10
73	393	48	23	1566	16
72	441	36	22	1582	10
71	477	39	21	1592	12
70	516	40	20	1604	7
69	556	30	19	1611	9
68	586	30	18	1620	8
67	616	41	17	1628	6
66	657	36	16	1634	5
65	693	34	15	1639	4
64	727	35	14	1643	10
63	762	49	13	1653	9
62	811	25	12	1662	5
61	836	34	11	1667	3
60	870	22	10	1670	5
59	892	30	9	1675	4
58	922	27	8	1679	4
57	949	44	7	1683	4
56	993	26	6	1687	2
55	1019	17	5	1689	4
54	1036	23	4	1693	2
53	1059	37	3	1695	1
52	1096	32	2	1696	3
51	1128	23	1		
			0	1699	3



# 設問毎 得点分布表

2026年度簿記論 第1回直前対策模擬試験

(出力条件) 全国集計

	受験者数	得点1	得点2	得点3	合計
平均	1701	15.1	16.4	26.1	57.7

## 得点1 (25点満点)

得点	順位	人数	上位%
25	1	12	0.06
24	13	34	0.76
23	47	60	2.76
22	107	106	6.29
21	213	134	12.52
20	347	109	20.4
19	456	124	26.81
18	580	99	34.1
17	679	133	39.92
16	812	103	47.74
15	915	88	53.79
14	1003	89	58.97
13	1092	82	64.2
12	1174	80	69.02
11	1254	67	73.72
10	1321	63	77.66
9	1384	58	81.36
8	1442	42	84.77
7	1484	52	87.24
6	1536	33	90.3
5	1569	38	92.24
4	1607	30	94.47
3	1637	17	96.24
2	1654	18	97.24
1	1672	19	98.3
0	1691	11	99.41

## 得点2 (25点満点)

得点	順位	人数	上位%
25	1	99	0.06
24	100	102	5.88
23	202	119	11.88
22	321	135	18.87
21	456	108	26.81
20	564	143	33.16
19	707	108	41.56
18	815	113	47.91
17	928	95	54.56
16	1023	76	60.14
15	1099	68	64.61
14	1167	52	68.61
13	1219	61	71.66
12	1280	58	75.25
11	1338	46	78.66
10	1384	34	81.36
9	1418	35	83.36
8	1453	22	85.42
7	1475	35	86.71
6	1510	19	88.77
5	1529	22	89.89
4	1551	19	91.18
3	1570	25	92.3
2	1595	36	93.77
1	1631	8	95.88
0	1639	63	96.36

## 得点3 (50点満点)

得点	順位	人数	上位%
50	1	4	0.06
49	5	4	0.29
48	9	5	0.53
47	14	4	0.82
46	18	4	1.06
45	22	13	1.29
44	35	17	2.06
43	52	21	3.06
42	73	19	4.29
41	92	28	5.41
40	120	26	7.05
39	146	30	8.58
38	176	40	10.35
37	216	48	12.7
36	264	42	15.52
35	306	68	17.99
34	374	54	21.99
33	428	49	25.16
32	477	70	28.04
31	547	58	32.16
30	605	72	35.57
29	677	63	39.8
28	740	77	43.5
27	817	64	48.03
26	881	67	51.79
25	948	60	55.73
24	1008	57	59.26
23	1065	56	62.61
22	1121	44	65.9
21	1165	46	68.49
20	1211	48	71.19
19	1259	45	74.02
18	1304	46	76.66
17	1350	34	79.37
16	1384	47	81.36
15	1431	34	84.13
14	1465	32	86.13
13	1497	27	88.01
12	1524	24	89.59
11	1548	22	91.01
10	1570	23	92.3
9	1593	26	93.65
8	1619	15	95.18
7	1634	17	96.06
6	1651	8	97.06
5	1659	11	97.53
4	1670	8	98.18
3	1678	4	98.65
2	1682	8	98.88
1	1690	2	99.35
0	1692	10	99.47

2026年受験対策 第1回 直前対策模擬試験 正答率表

簿記論

問題	項目			正答率			
〔第一問〕	問1	リース取引(借手)	①	54,000	94.1%		
			②	1,339	89.1%		
			③	販売管理費	70.3%		
			④	18,000	88.1%		
			⑤	リース資産	96.0%		
			⑥	リース資産除却損	79.2%		
			⑦	18,000			
			⑧	リース債務解約損			
			⑨	1,557	55.4%		
	問2	ストック・オプション	設問1	(1)	×1年7月1日の付与時点における公正な評価単価	88.1%	
				(2)	×3年3月31日の後T/BIに計上される新株予約権	81.2%	
				(3)	×3年6月30日の権利確定日に計上される費用の金額	78.2%	
			設問2	(1)	①	エ	50.5%
					②	キ	32.7%
					③	12,480,000	70.3%
問3	市場販売目的のソフトウェア	(1)	(1)	×2年度の後T/BIに計上される研究開発費	90.1%		
			(2)	×3年度の後T/BIに計上されるソフトウェア	93.1%		
			(3)	×3年度の後T/BIに計上される費用の合計金額	86.1%		
〔第二問〕	問1	建設業会計	設問1	A工事	93.1%		
				B工事	87.1%		
				C工事	89.1%		
			設問2	(1)	契約資産	81.2%	
				(2)	完成工事未収入金	94.1%	
				(3)	契約負債	79.2%	
	設問3	(1)	契約資産	79.2%			
		(2)	完成工事未収入金	87.1%			
		(3)	契約負債	74.3%			
	問2	連結会計	設問(1)	①	仕入債務	89.1%	
				②	商品	78.2%	
				③	のれん	52.5%	
			設問(2)	④	土地	72.3%	
				⑤	資本金	75.2%	
				⑥	売上高	92.1%	
設問(3)			⑦	売上原価	71.3%		
			⑧	剰余金の配当等	31.7%		
			(1)	現金	32.7%		
〔第三問〕	決算整理後残高試算表	(2)	預金	38.6%			
		(3)	売掛金	53.5%			
		(4)	繰越商品	32.7%			
		(5)	有価証券	93.1%			
		(6)	建物	91.1%			
		(7)	建物附属設備	64.4%			
		(8)	車両運搬具	93.1%			
		(9)	リース資産	42.6%			
		(10)	投資有価証券	48.5%			
		(11)	関係会社株式	76.2%			
		(12)	破産更生債権等	95.0%			
		(13)	繰延税金資産	7.9%			
		(14)	仕入	28.7%			
		(15)	棚卸減耗損	90.1%			
		(16)	商品評価損	92.1%			
		(17)	其他人件費	73.3%			
		(18)	退職給付費用	44.6%			
		(19)	貸倒引当金繰入	36.6%			
		(20)	営業費	87.1%			
		(21)	支払利息	50.5%			
		(22)	土地売却損	85.1%			
		(23)	買掛金	96.0%			
		(24)	返金負債	53.5%			
		(25)	未払法人税等	8.9%			
		(26)	未払消費税等	68.3%			
		(27)	リース債務	40.6%			
		(28)	退職給付引当金	45.5%			
		(29)	資産除去債務	72.3%			
		(30)	繰延税金負債	24.8%			
		(31)	再評価に係る繰延税金負債	65.3%			
		(32)	繰越利益剰余金	49.5%			
		(33)	その他有価証券評価差額金	56.4%			
		(34)	売上	31.7%			
		(35)	投資有価証券評価損益	76.2%			
		(36)	有価証券運用損益	74.3%			
		(37)	法人税等調整額	5.9%			