

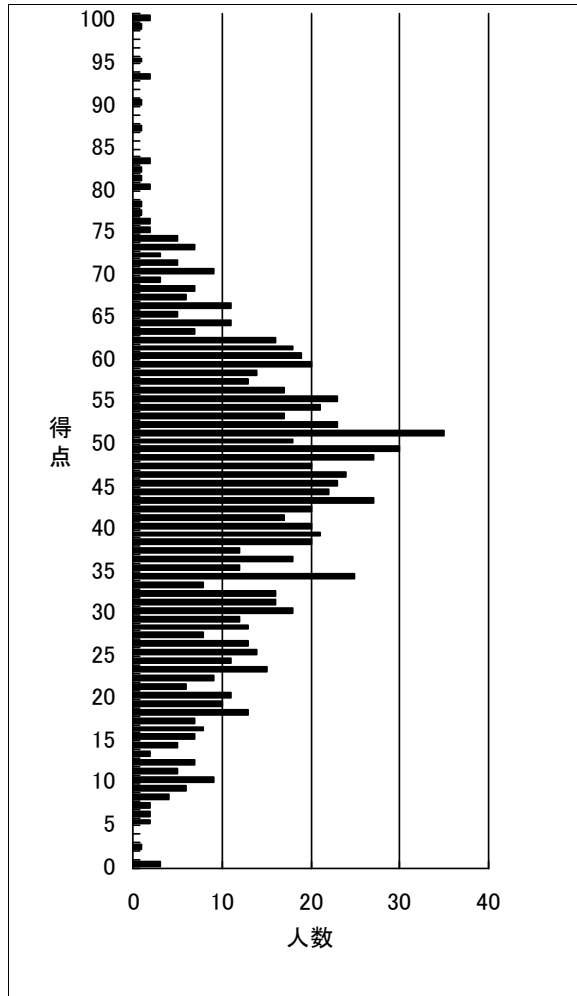
# 得点分布表

2026年度簿記論 第2回直前対策模擬試験

(出力条件) 全国集計

	受験者数	得点1	得点2	得点3	合計
平均	954	9.6	15.4	18.2	43.2

得点	順位	人数	得点	順位	人数
100	1	2	50	336	18
99	3	1	49	354	30
98			48	384	27
97			47	411	20
96			46	431	24
95	4	1	45	455	23
94			44	478	22
93	5	2	43	500	27
92			42	527	20
91			41	547	17
90	7	1	40	564	20
89			39	584	21
88			38	605	20
87	8	1	37	625	12
86			36	637	18
85			35	655	12
84			34	667	25
83	9	2	33	692	8
82	11	1	32	700	16
81	12	1	31	716	16
80	13	2	30	732	18
79			29	750	12
78	15	1	28	762	13
77	16	1	27	775	8
76	17	2	26	783	13
75	19	2	25	796	14
74	21	5	24	810	11
73	26	7	23	821	15
72	33	3	22	836	9
71	36	5	21	845	6
70	41	9	20	851	11
69	50	3	19	862	10
68	53	7	18	872	13
67	60	6	17	885	7
66	66	11	16	892	8
65	77	5	15	900	7
64	82	11	14	907	5
63	93	7	13	912	2
62	100	16	12	914	7
61	116	18	11	921	5
60	134	19	10	926	9
59	153	20	9	935	6
58	173	14	8	941	4
57	187	13	7	945	2
56	200	17	6	947	2
55	217	23	5	949	2
54	240	21	4		
53	261	17	3		
52	278	23	2	951	1
51	301	35	1		
			0	952	3



# 設問毎 得点分布表

2026年度簿記論 第2回直前対策模擬試験

(出力条件) 全国集計

	受験者数	得点1	得点2	得点3	合計
平均	954	9.6	15.4	18.2	43.2

## 得点1 (25点満点)

得点	順位	人数	上位%
25	1	3	0.1
24	4	2	0.42
23	6	1	0.63
22	7	2	0.73
21	9	12	0.94
20	21	14	2.2
19	35	20	3.67
18	55	24	5.77
17	79	27	8.28
16	106	35	11.11
15	141	30	14.78
14	171	46	17.92
13	217	61	22.75
12	278	55	29.14
11	333	61	34.91
10	394	70	41.3
9	464	80	48.64
8	544	76	57.02
7	620	55	64.99
6	675	54	70.75
5	729	44	76.42
4	773	50	81.03
3	823	44	86.27
2	867	35	90.88
1	902	13	94.55
0	915	40	95.91

## 得点2 (25点満点)

得点	順位	人数	上位%
25	1	17	0.1
24	18	29	1.89
23	47	37	4.93
22	84	56	8.81
21	140	63	14.68
20	203	65	21.28
19	268	87	28.09
18	355	82	37.21
17	437	52	45.81
16	489	58	51.26
15	547	51	57.34
14	598	47	62.68
13	645	44	67.61
12	689	31	72.22
11	720	44	75.47
10	764	23	80.08
9	787	23	82.49
8	810	29	84.91
7	839	19	87.95
6	858	14	89.94
5	872	23	91.4
4	895	13	93.82
3	908	8	95.18
2	916	6	96.02
1	922	9	96.65
0	931	24	97.59

## 得点3 (50点満点)

得点	順位	人数	上位%
50	1	2	0.1
49	3	1	0.31
48	4	1	0.42
47			
46			
45	5	2	0.52
44	7	1	0.73
43			
42			
41	8	2	0.84
40	10	1	1.05
39			
38	11	4	1.15
37	15	3	1.57
36	18	7	1.89
35	25	8	2.62
34	33	8	3.46
33	41	3	4.3
32	44	9	4.61
31	53	10	5.56
30	63	15	6.6
29	78	13	8.18
28	91	25	9.54
27	116	14	12.16
26	130	27	13.63
25	157	31	16.46
24	188	31	19.71
23	219	45	22.96
22	264	49	27.67
21	313	48	32.81
20	361	40	37.84
19	401	47	42.03
18	448	50	46.96
17	498	50	52.2
16	548	50	57.44
15	598	50	62.68
14	648	42	67.92
13	690	39	72.33
12	729	37	76.42
11	766	25	80.29
10	791	34	82.91
9	825	16	86.48
8	841	20	88.16
7	861	21	90.25
6	882	24	92.45
5	906	19	94.97
4	925	8	96.96
3	933	6	97.8
2	939	3	98.43
1	942	3	98.74
0	945	10	99.06

2026年受験対策 第2回 直前対策模擬試験 正答率表

簿記論

問題			項目	正答率	
【第一問】	問1	金額推定	① 16,050	51.5%	
			② 150	35.6%	
			③ 3	65.3%	
			④ 47,866	7.9%	
			⑤ 2,684	77.2%	
			⑥ 136,464	58.4%	
			⑦ 47,083	25.7%	
			⑧ 14,000	92.1%	
			⑨ 421,290	12.9%	
			⑩ △39,615	44.6%	
			⑪ △10,900	69.3%	
			⑫ 1,260	42.6%	
			⑬ 40,000	84.2%	
			⑭ △2,000	65.3%	
			⑮ 41,192	5.9%	
【第一問】	問2	税効果会計	(1)	×1年度 繰延税金資産	41.6%
				×1年度 法人税等調整額	30.7%
				×2年度 繰延税金資産	29.7%
			(2)	×2年度 法人税等調整額	53.5%
				×3年度 繰延税金資産	41.6%
				×3年度 法人税等調整額	11.9%
【第二問】	問1	連結会計	(1) 売掛金	70.3%	
			(2) 商品	78.2%	
			(3) 土地	75.2%	
			(4) のれん	68.3%	
			(5) 資本金	94.1%	
			(6) 非支配株主持分	34.7%	
			(7) 売上高	51.5%	
			(8) 売上原価	36.6%	
			(9) 非支配株主に帰属する当期純利益	60.4%	
	【第二問】	問2	組織再編会計	① 15,000	97.0%
				② 20,000	93.1%
				③ 15,000	92.1%
				④ 2,000	91.1%
				⑤ タ	55.4%
				⑥ ホ	50.5%
【第二問】	問3	ヘッジ会計	⑦ タ	73.3%	
			⑧ ロ	84.2%	
			⑨ 44,000	67.3%	
			① 21,000	92.1%	
			② 仕入	80.2%	
			③ 50,000	85.1%	
			④ 50,000	79.2%	
【第三問】	問1	A商品	当期商品仕入高	4.0%	
			期末商品棚卸高	24.8%	
			商品評価損	30.7%	
		B商品	売上原価合計	4.0%	
			当期商品仕入高	58.4%	
			期末商品棚卸高	39.6%	
	【第三問】	問2	決算整理後残高試算表	売上原価合計	39.6%
				(1) 現金	90.1%
				(2) 電子記録債権	83.2%
				(3) 売掛金	13.9%
				(4) 商品	8.9%
				(5) 貯蔵品	95.0%
				(6) 未収収益	54.5%
				(7) オプション資産	62.4%
				(8) 土地	42.6%
(9) 投資有価証券	27.7%				
【第三問】	問2	決算整理後残高試算表	(10) 給料	69.3%	
			(11) 賞与引当金繰入	87.1%	
			(12) 退職給付費用	34.7%	
			(13) 一般管理費	58.4%	
			(14) 賞倒引当金繰入	5.0%	
			(15) 棚卸減耗損	41.6%	
			(16) 減価償却費	22.8%	
			(17) 雑損失	73.3%	
			(18) 法人税等	3.0%	
			(19) 支払手形	11.9%	
			(20) 買掛金	6.9%	
			(21) 未払金	67.3%	
			(22) 前受金	38.6%	
			(23) 未払消費税等	4.0%	
			(24) 社会保険料預り金	91.1%	
			(25) 退職給付引当金	61.4%	
			(26) 建物減価償却累計額	58.4%	
			(27) 備品減価償却累計額	38.6%	
			(28) 車両減価償却累計額	51.5%	
			(29) 繰延税金負債	13.9%	
			(30) 繰越利益剰余金	54.5%	
			(31) その他有価証券評価差額金	27.7%	
			(32) 繰延ヘッジ損益	55.4%	
			(33) 売上高	55.4%	
			(34) 仕入割引	50.5%	
			(35) 為替差損益	18.8%	
			(36) 有価証券利息	11.9%	
			(37) 賞倒引当金戻入	44.6%	
			(38) 雑収入	81.2%	
			(39) 車両売却益	46.5%	
			(40) 法人税等調整額	4.0%	