

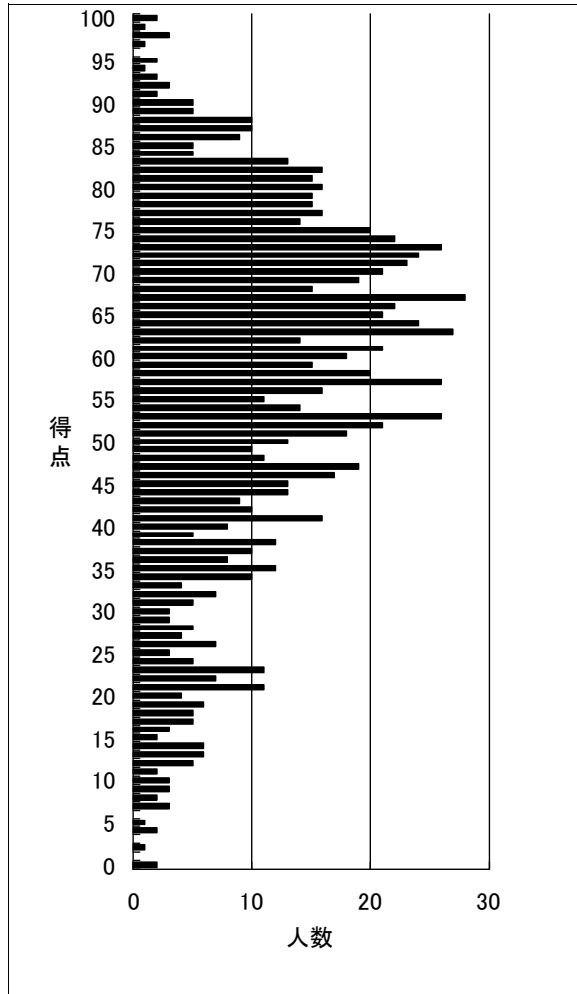
得点分布表

2026年度簿記論 第1回直前対策模擬試験

(出力条件) 全国集計

	受験者数	得点1	得点2	得点3	合計
平均	1030	15.1	16.2	26.1	57.3

得点	順位	人数	得点	順位	人数
100	1	2	50	699	13
99	3	1	49	712	10
98	4	3	48	722	11
97	7	1	47	733	19
96			46	752	17
95	8	2	45	769	13
94	10	1	44	782	13
93	11	2	43	795	9
92	13	3	42	804	10
91	16	2	41	814	16
90	18	5	40	830	8
89	23	5	39	838	5
88	28	10	38	843	12
87	38	10	37	855	10
86	48	9	36	865	8
85	57	5	35	873	12
84	62	5	34	885	10
83	67	13	33	895	4
82	80	16	32	899	7
81	96	15	31	906	5
80	111	16	30	911	3
79	127	15	29	914	3
78	142	15	28	917	5
77	157	16	27	922	4
76	173	14	26	926	7
75	187	20	25	933	3
74	207	22	24	936	5
73	229	26	23	941	11
72	255	24	22	952	7
71	279	23	21	959	11
70	302	21	20	970	4
69	323	19	19	974	6
68	342	15	18	980	5
67	357	28	17	985	5
66	385	22	16	990	3
65	407	21	15	993	2
64	428	24	14	995	6
63	452	27	13	1001	6
62	479	14	12	1007	5
61	493	21	11	1012	2
60	514	18	10	1014	3
59	532	15	9	1017	3
58	547	20	8	1020	2
57	567	26	7	1022	3
56	593	16	6		
55	609	11	5	1025	1
54	620	14	4	1026	2
53	634	26	3		
52	660	21	2	1028	1
51	681	18	1		
			0	1029	2



設問毎 得点分布表

2026年度簿記論 第1回直前対策模擬試験

(出力条件) 全国集計

	受験者数	得点1	得点2	得点3	合計
平均	1030	15.1	16.2	26.1	57.3

得点1 (25点満点)

得点	順位	人数	上位%
25	1	9	0.1
24	10	21	0.97
23	31	36	3.01
22	67	69	6.5
21	136	76	13.2
20	212	66	20.58
19	278	79	26.99
18	357	52	34.66
17	409	77	39.71
16	486	65	47.18
15	551	58	53.5
14	609	58	59.13
13	667	52	64.76
12	719	42	69.81
11	761	35	73.88
10	796	40	77.28
9	836	33	81.17
8	869	24	84.37
7	893	31	86.7
6	924	19	89.71
5	943	27	91.55
4	970	21	94.17
3	991	12	96.21
2	1003	11	97.38
1	1014	11	98.45
0	1025	6	99.51

得点2 (25点満点)

得点	順位	人数	上位%
25	1	62	0.1
24	63	59	6.12
23	122	61	11.84
22	183	72	17.77
21	255	63	24.76
20	318	89	30.87
19	407	71	39.51
18	478	73	46.41
17	551	50	53.5
16	601	51	58.35
15	652	38	63.3
14	690	38	66.99
13	728	38	70.68
12	766	33	74.37
11	799	30	77.57
10	829	23	80.49
9	852	21	82.72
8	873	14	84.76
7	887	22	86.12
6	909	11	88.25
5	920	16	89.32
4	936	14	90.87
3	950	11	92.23
2	961	21	93.3
1	982	6	95.34
0	988	43	95.92

得点3 (50点満点)

得点	順位	人数	上位%
50	1	2	0.1
49	3	2	0.29
48	5	4	0.49
47	9	3	0.87
46	12	2	1.17
45	14	6	1.36
44	20	12	1.94
43	32	12	3.11
42	44	12	4.27
41	56	15	5.44
40	71	18	6.89
39	89	16	8.64
38	105	19	10.19
37	124	26	12.04
36	150	26	14.56
35	176	40	17.09
34	216	29	20.97
33	245	28	23.79
32	273	37	26.5
31	310	41	30.1
30	351	39	34.08
29	390	44	37.86
28	434	52	42.14
27	486	43	47.18
26	529	44	51.36
25	573	35	55.63
24	608	38	59.03
23	646	39	62.72
22	685	27	66.5
21	712	24	69.13
20	736	26	71.46
19	762	25	73.98
18	787	30	76.41
17	817	21	79.32
16	838	34	81.36
15	872	22	84.66
14	894	20	86.8
13	914	16	88.74
12	930	16	90.29
11	946	10	91.84
10	956	14	92.82
9	970	17	94.17
8	987	9	95.83
7	996	9	96.7
6	1005	2	97.57
5	1007	4	97.77
4	1011	7	98.16
3	1018	4	98.83
2	1022	1	99.22
1	1023	2	99.32
0	1025	6	99.51

2026年受験対策 第1回 直前対策模擬試験 正答率表

簿記論

問題	項目			正答率			
〔第一問〕	問1	リース取引(借手)	①	54,000	94.1%		
			②	1,339	89.1%		
			③	販売管理費	70.3%		
			④	18,000	88.1%		
			⑤	リース資産	96.0%		
			⑥	リース資産除却損	79.2%		
			⑦	18,000			
			⑧	リース債務解約損	55.4%		
			⑨	1,557			
	問2	ストック・オプション	設問1	(1)	×1年7月1日の付与時点における公正な評価単価	88.1%	
				(2)	×3年3月31日の後T/Bに計上される新株予約権	81.2%	
				(3)	×3年6月30日の権利確定日に計上される費用の金額	78.2%	
			設問2	(1)	①	エ	50.5%
					②	キ	32.7%
					③	12,480,000	70.3%
問3	市場販売目的のソフトウェア	(1)	(1)	×2年度の後T/Bに計上される研究開発費	90.1%		
			(2)	×3年度の後T/Bに計上されるソフトウェア	93.1%		
			(3)	×3年度の後T/Bに計上される費用の合計金額	86.1%		
〔第二問〕	問1	建設業会計	設問1	A工事	93.1%		
				B工事	87.1%		
				C工事	89.1%		
			設問2	(1)	契約資産	81.2%	
				(2)	完成工事未収入金	94.1%	
				(3)	契約負債	79.2%	
	設問3	(1)	契約資産	79.2%			
		(2)	完成工事未収入金	87.1%			
		(3)	契約負債	74.3%			
	問2	連結会計	設問(1)	①	仕入債務	89.1%	
				②	商品	78.2%	
				③	のれん	52.5%	
			設問(2)	④	土地	72.3%	
				⑤	資本金	75.2%	
				⑥	売上高	92.1%	
設問(3)			⑦	売上原価	71.3%		
			⑧	剰余金の配当等	31.7%		
			(1)	現金	32.7%		
〔第三問〕	決算整理後残高試算表	(2)	預金	38.6%			
		(3)	売掛金	53.5%			
		(4)	繰越商品	32.7%			
		(5)	有価証券	93.1%			
		(6)	建物	91.1%			
		(7)	建物附属設備	64.4%			
		(8)	車両運搬具	93.1%			
		(9)	リース資産	42.6%			
		(10)	投資有価証券	48.5%			
		(11)	関係会社株式	76.2%			
		(12)	破産更生債権等	95.0%			
		(13)	繰延税金資産	7.9%			
		(14)	仕入	28.7%			
		(15)	棚卸減耗損	90.1%			
		(16)	商品評価損	92.1%			
		(17)	其他人件費	73.3%			
		(18)	退職給付費用	44.6%			
		(19)	貸倒引当金繰入	36.6%			
		(20)	営業費	87.1%			
		(21)	支払利息	50.5%			
		(22)	土地売却損	85.1%			
		(23)	買掛金	96.0%			
		(24)	返金負債	53.5%			
		(25)	未払法人税等	8.9%			
		(26)	未払消費税等	68.3%			
		(27)	リース債務	40.6%			
		(28)	退職給付引当金	45.5%			
		(29)	資産除去債務	72.3%			
		(30)	繰延税金負債	24.8%			
		(31)	再評価に係る繰延税金負債	65.3%			
		(32)	繰越利益剰余金	49.5%			
		(33)	その他有価証券評価差額金	56.4%			
		(34)	売上	31.7%			
		(35)	投資有価証券評価損益	76.2%			
		(36)	有価証券運用損益	74.3%			
		(37)	法人税等調整額	5.9%			